

北部6市町村

(国頭村・東村・大宜味村・今帰仁村・本部町・名護市)

在宅医療・介護連携推進事業

2025年(令和7年)度版

# やんばる 医療・介護資源リスト



## 掲載地域

国頭村・東村・大宜味村・今帰仁村・本部町・名護市  
伊江村・伊是名村・伊平屋村

〈発行〉公益社団法人 北部地区医師会 やんばる在宅医療・介護連携支援センター  
〒905-0009 名護市宇茂佐の森5-2-7 北部会館4階 TEL / FAX 0980-43-6770



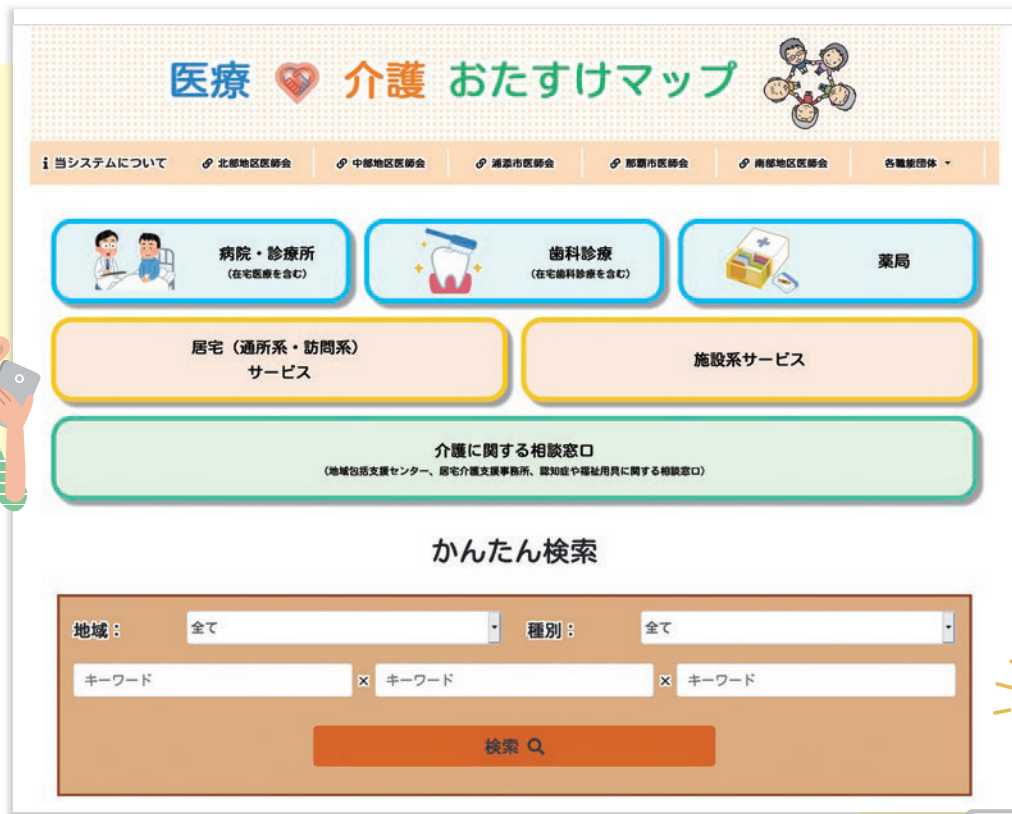
# 目次

<b>マップ紹介</b>	01
<b>医療機関</b>	
病院	03
診療所	03
歯科診療所	05
薬局	07
<b>介護に関する相談・ケアプラン・福祉用具</b>	
地域包括支援センター	09
ケアマネジメント・居宅介護支援（介護予防含む）	10
福祉用具貸与・特定福祉用具販売（介護予防含む）	12
<b>居宅系サービス</b>	
◆ <b>訪問サービス</b>	
在宅療養支援診療所・病院／在宅療養支援歯科診療所・病院	13
訪問看護（介護予防含む）	14
訪問リハビリテーション（介護予防含む）	15
訪問入浴介護（介護予防含む）	16
ホームヘルプ・訪問介護	17
◆ <b>通所サービス</b>	
デイサービス・通所介護（地域密着型含む）	19
認知症対応型デイサービス・通所介護（介護予防含む）	22
重度認知症患者デイケア（医療保険対象）	23
デイケア・通所リハビリテーション（介護予防含む）	24
◆ <b>短期宿泊／訪問・通所・短期宿泊を組み合わせたサービス</b>	
小規模多機能型居宅介護（介護予防含む）	25
ショートステイ・短期入所療養介護（介護予防含む）	26
ショートステイ・短期入所生活介護（介護予防含む）	27
<b>施設系サービス</b>	
グループホーム・認知症対応型共同生活介護（介護予防含む）	28
特別養護老人ホーム・介護老人福祉施設（地域密着型含む）	29
介護老人保健施設	30
介護医療院	31
有料老人ホーム	32
サービス付き高齢者向け住宅	34
その他（養護老人ホーム、高齢者生活福祉センター・生活支援ハウス）	35

「在宅医療介護連携資源マップ」からリニューアルしました！

# 『医療・介護おたすけマップ』 をご活用ください

地域の医療機関、介護事業所に関する情報をインターネット上で提供することにより、地域住民や地域の医療・介護関係者の情報共有と活用を支援することを目的としています。



『医療・介護おたすけマップ』  
<https://okinawa-homehealthcare.com/>

## こんな時にご活用ください

私の住む地域には  
どんな資源が  
あるの？

訪問診療や  
訪問看護はどこで  
やっている？

透析をしている  
けれど受け入れ  
可能な施設は  
あるかしら？

北部の病院には  
どんな病床が  
あるの？



# 閲覧方法

- ①「やんばる在宅医療・介護連携支援センター」ホームページを表示
- ②表示されているコンテンツから「医療・介護おたすけマップ」をクリック



『やんばる在宅医療・介護連携支援センター』  
<http://yzaitakushien.com/>



## 例えば… 「北部地域の訪問看護ステーションが知りたい」場合

- ① トップページから「居宅（通所系・訪問系）サービス」を選択
- ② 「訪問看護ステーション」「北部保健医療圏」を選択し、「検索結果を見る」をクリック
- ③ 北部地域の訪問看護ステーションが表示されます。施設の詳細が見たい場合は、事業所名をクリックします。



医療機関・  
 介護事業所の  
 みなさまへ

新規登録、公開内容の変更については、やんばる在宅医療・  
 介護連携支援センターまでご連絡ください。

**「医療・介護おたすけマップ」に関するお問合せ先**  
 (公社)北部地区医師会 やんばる在宅医療・介護連携支援センター  
 TEL/FAX 0980-43-6770 MAIL:info@yzaitakushien.com

## 医療機関



### 病院

市町村	名称	TEL	FAX	住所	法人等
今帰仁村	◎ 北山病院	56-2339	56-2340	今帰仁村今泊307	(医)光風会
本部町	◎ もとぶ記念病院	51-7007	51-7077	本部町石川972	(医)博寿会
本部町	◎ もとぶ野毛病院	47-3001	47-3003	本部町大浜880-1	(医)野毛会
名護市	◎ 沖縄県立北部病院	52-2719	(代)52-2298 (連)52-4298	名護市大中2-12-3	沖縄県
名護市	◎ 勝山病院	53-7777	53-7130	名護市屋部468-1	(医)琉心会
名護市	◎ 名護療育医療センター	52-0957	53-1351	名護市宇茂佐1765	(福)五和会
名護市	◎ 北部地区医師会病院	54-1111	(医)53-5636 (連)53-7541	名護市宇茂佐1712-3	(公社)北部地区医師会
名護市	◎ 宮里病院	53-7771	53-6976	名護市宇茂佐1763-2	(医)タピック



### 診療所

市町村	名称	TEL	FAX	住所	法人等
国頭村	◎ 国頭村立診療所	41-5380	41-5993	国頭村辺土名1437	国頭村
国頭村	◎ 国頭村立東部へき地診療所	41-7511	41-7510	国頭村安田170	国頭村
東 村	◎ 東村立診療所	51-2200	51-2202	東村平良804	東村
大宜味村	◎ 大宜味村立診療所	50-5450	50-5013	大宜味村塩屋1306-62	大宜味村
今帰仁村	◎ 今帰仁診療所	56-3581	51-5013	今帰仁村謝名139	
本部町	◎ やまだクリニック	47-6660	47-5600	本部町大浜874-15	
本部町	◎ やんばるキッズファミリークリニック	43-7818	43-7819	本部町渡久地大多良原846-1	
名護市	◎ 赤嶺内科	54-6200	54-6777	名護市大北1-5-11	(医)寿福会
名護市	◎ あき内科クリニック	45-0088	45-0087	名護市宇茂佐919-7 1F	(医)亜紀
名護市	◎ あしとみ泌尿器科クリニック	52-2222	52-2223	名護市宮里5-10-17	
名護市	◎ 新垣耳鼻咽喉科	53-5586	53-5586	名護市宮里453-7 4F	(医)樫の会
名護市	◎ 伊差川整形外科	52-5656	52-5658	名護市伊差川309-1	(医)幸寿会
名護市	◎ うりずん診療所	54-6633	54-6634	名護市為又69	(医)うりずん診療所
名護市	◎ 運天産婦人科医院	53-0131	53-4505	名護市大中3-1-5	(医)運天産婦人科医院
名護市	◎ 大兼久医院	53-1297	53-1297	名護市城1-1-13	
名護市	◎ 大北内科胃腸科クリニック	53-5455	54-5700	名護市大北3-1-48	(医)一宜会
名護市	◎ おおにし医院	43-0200	43-2333	名護市城2-10-16	(医)桜風会
名護市	◎ 大宮医院	53-4116	53-4118	名護市宮里3-1-2	
名護市	◎ かじまリゾートクリニック	51-1197	43-7004	名護市宮里518-2	
名護市	◎ 儀保小児科内科医院	53-4833	54-3011	名護市大西2-4-32	
名護市	◎ クリニック和睦	43-0418	43-0417	名護市大東1-15-6	(福)名護学院
名護市	◎ さくら眼科	54-5100	54-5200	名護市伊差川310-1	(医)紫友会

## 診療所



市町村	名称	TEL	FAX	住所	法人等
名護市	◎ スポーク・クリニック	52-7775	52-7731	名護市屋部117	名護市
名護市	◎ 育ちのクリニック	53-3366	53-3386	名護市大東2-23-30	(福)五和会
名護市	◎ たいようのクリニック	54-0700	54-0711	名護市大西3-15-1	(医)たいようのクリニック
名護市	◎ たいら内科クリニック	53-0033	53-4400	名護市宮里6-8-7	
名護市	◎ ちはる眼科	43-5513	43-5516	名護市宮里6-8-7	(医)千時
名護市	◎ 中央外科	52-2118	53-6991	名護市城1-1-12	(医)中央外科
名護市	◎ ちゅら海クリニック	51-1414	51-1410	名護市宇茂佐1710-25	(公社)北部地区医師会
名護市	◎ 美ら海ハシイ産婦人科	54-4188	54-4884	名護市大北5-3-4	(医)美ら海ハシイ産婦人科
名護市	◎ 辻眼科	52-6700	53-0534	名護市宮里1-26-11	(医)辻眼科
名護市	◎ なかち泌尿器科クリニック	53-3335	53-3335	名護市大中5-4-50	
名護市	◎ 名嘉眞皮膚科	52-4755	52-4755	名護市大東1-10-13	
名護市	◎ 名護市久志診療所	55-8886	55-9008	名護市三原64-7	名護市
名護市	◎ 名護市屋我地診療所	52-8887	52-8911	名護市饒平名460-1	名護市
名護市	◎ 名護市ふ科	50-9480	50-9480	名護市大北1-2-34	(医)千鶴会
名護市	なごころのクリニック	43-1515	43-1516	名護市大東2丁目22-6	
名護市	なんくる内科	43-6934	43-6935	名護市真喜屋311	
名護市	◎ どい脳神経外科	54-2828	54-2850	名護市宇茂佐1746-6	(医)詠山会
名護市	◎ 平安山医院	52-6895	52-6896	名護市宇茂佐1702-1	(医)道芝の会
名護市	◎ 北部形成・外科診療所	53-7008	53-7008	名護市大南2-13-8	
名護市	◎ 北部皮フ科クリニック	54-4912	54-5606	名護市大北3-9-7	(医)恒心会
名護市	◎ 北部山里クリニック	52-1119	52-2225	名護市大南2-13-8	(医)將山会
名護市	◎ みみ・はな・のど ゆいクリニック	51-1187	51-1188	名護市大北5-22-25	(医)和奈会
名護市	みちこ女性クリニック	43-8770	43-8771	名護市字田井等774番地	
名護市	◎ メンタルクリニックやんばる	52-4556	52-3886	名護市宇茂佐の森1-2-9	(医)博寿会
名護市	◎ やんばる協同クリニック	52-1001	52-1002	名護市大北5-3-2	沖縄医療生活協同組合
名護市	◎ ゆうクリニック	54-8010	54-8011	名護市宇茂佐の森1-1-5	(医)賢信会
伊江村東	伊江村立診療所	49-2054	49-3595	伊江村東江前459	伊江村
伊是名村仲	伊是名診療所	45-2017	45-2017	伊是名村仲田1198	沖縄県
伊平屋村我喜屋	伊平屋診療所	46-2116	46-2587	伊平屋村我喜屋217-3	沖縄県

名称に「◎」がついている場合は、『医療・介護おたすけマップ』に詳細情報が掲載されています。  
詳しくはこちら→『医療・介護おたすけマップ』 <https://okinawa-homehealthcare.com/>

2025年4月更新



## 医療機関

### 歯科診療所

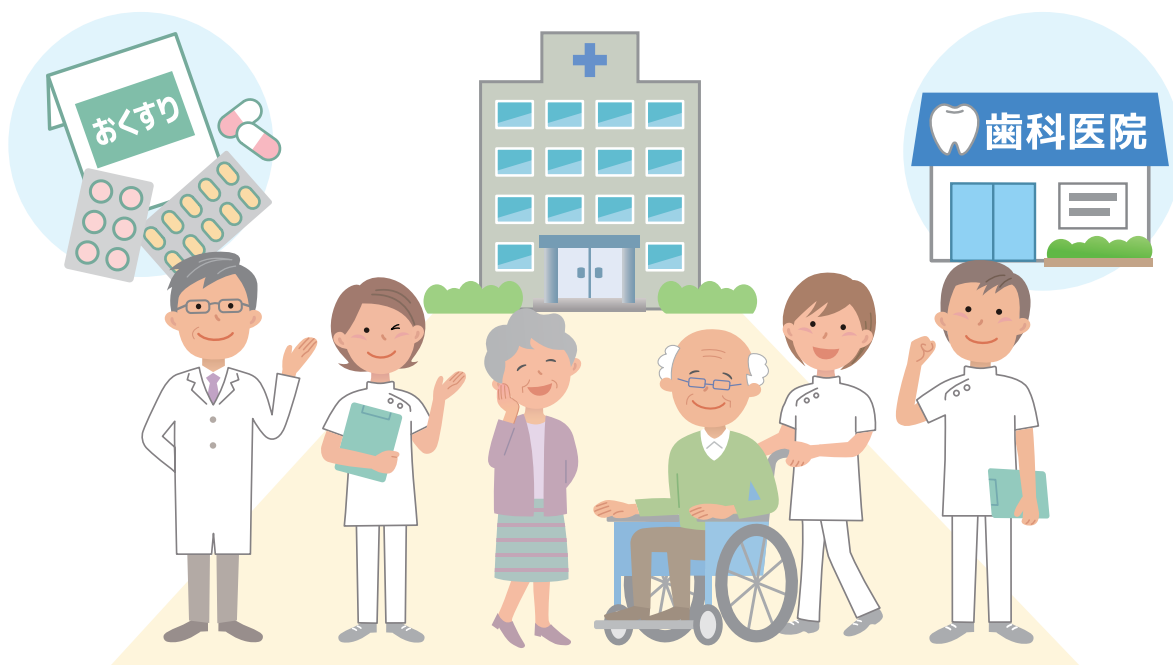
市町村	名称	TEL	FAX	住所	法人等
国頭村	国頭村立辺土名歯科診療所	41-5360	41-5360	国頭村辺土名1458	国頭村
国頭村	のと歯科	41-2577	41-2577	国頭村辺土名2141-1	
東村	◎ 東村歯科診療所	43-2744	43-2744	東村平良550	東村
大宜味村	◎ 大宜味村立歯科診療所	44-2222	44-2222	大宜味村塩屋987-3	大宜味村
今帰仁村	おっぱ歯科医院	56-1184	56-1184	今帰仁村謝名621-1	(医)羽地会
今帰仁村	北山歯科医院	56-5655	56-5776	今帰仁村仲宗根279-4	
本部町	金城歯科医院	47-2648	47-2648	本部町渡久地142-1	(医)真晃会
本部町	もとぶ歯科医院	47-5432	47-5413	本部町大浜858-8	(医)幸悠会
本部町	本部マリン歯科	47-6363	47-6363	本部町渡久地799-1	
本部町	◎ らいおん歯科	47-7855	47-7855	本部町渡久地231	
名護市	あさと歯科医院	54-6480	54-6481	名護市宮里7-4-14	
名護市	あらさき歯科クリニック	51-0648	51-0650	名護市大北5-22-25	(医)博徳会
名護市	オアシス歯科医院	51-0777	51-0778	名護市東江1-25-14 1F	
名護市	おおきた歯科	52-0750	52-0750	名護市大北1-1-34- 1F	
名護市	がなは歯科医院	54-5555	54-5555	名護市大西1-1-1 2F	
名護市	キラリ・デンタルケアクリニック	54-5046	54-5046	名護市城2-10-20 1F	(医)尚白
名護市	くまがい歯科クリニック	43-8890	43-8891	名護市宇茂佐の森4-7-10	
名護市	グリーンデンタルクリニック	53-4562	53-4562	名護市大西4-4-14	
名護市	◎ こうげん歯科医院	52-5380	52-5380	名護市宮里1-1-52	
名護市	歯科口腔外科クリニック	52-2155	52-2155	名護市城1-1-19	
名護市	◎ とおる歯科	54-5333	54-5333	名護市大南1-10-12 2F	
名護市	◎ とよはら歯科医院	55-3905	55-3905	名護市豊原169-1	
名護市	◎ 名嘉真歯科医院	53-7888	53-6888	名護市大東1-11-15	
名護市	名護カムカム歯科医院	54-5511	54-4004	名護市伊差川7	(医)幸悠会
名護市	なごみの森歯科	52-0737	52-0737	名護市名護4558-53	
名護市	のは歯科クリニック	43-8394	43-8395	名護市為又1194-2	
名護市	◎ ハート歯科	54-8822	54-9388	名護市大北5-2-3 2F	
名護市	Haneji Dental Clinic おとな・子ども歯科	53-5356	53-5356	名護市伊差川314-1	(医)羽地会
名護市	◎ ひで歯科クリニック	52-1118	43-0097	名護市伊差川514 1F	
名護市	まきや歯科医院	54-4618	54-4618	名護市大東1-18-11 1F	
名護市	宮里歯科医院	53-6974	53-6974	名護市大東3-21-22	(医)琉風会
名護市	やんばる歯科医院	54-0221	54-0221	名護市大北1-23-2	
名護市	よなみね歯科	53-6688	53-6689	名護市宮里6-1-8 1F	
伊江村	伊江歯科医院	49-2214	49-5539	伊江村東江前459	伊江村

## 歯科診療所

市町村	名称	TEL	FAX	住所	法人等
伊是名村	伊是名村立歯科診療所	45-2612		伊是名村仲田1199-1	伊是名村
伊平屋村	伊平屋村立歯科診療所	46-2853		伊平屋村我喜屋217-3	伊平屋村

名称に「◎」がついている場合は、『医療・介護おたすけマップ』に詳細情報が掲載されています。  
詳しくはこちら→『医療・介護おたすけマップ』<https://okinawa-homehealthcare.com/>

2025年4月更新



## 医療機関

### 薬局

市町村	名称	TEL	FAX	住所	法人等
国頭村	アイン薬局 くにがみ店	41-3377	41-3366	国頭村辺土名139	(株)アインファーマシーズ
大宜味村	◎ ふる里薬局	50-5808	50-5788	大宜味村塩屋1306-63	
今帰仁村	謝名薬局	56-5810	56-5811	今帰仁村謝名443-3	(有)オギメディカル
本部町	◎ アイン薬局 美ら海店	47-5777	47-7225	本部町大浜874-2	(株)アインファーマシーズ
本部町	ぱいん薬局 もとぶ店	43-6209	43-6219	本部町渡久地846-4	(株)ぱいん
本部町	◎ ふく薬局 もとぶ店	51-6336	51-6337	本部町大浜880-4	(株)ふく薬局
本部町	もとぶ薬局	47-3358	47-3358	本部町大浜880-3	(有)タウンファーマシー
名護市	◎ 伊差川薬局	52-7388	53-7832	名護市伊差川274	(株)ゆいまーる
名護市	◎ 大北健康堂薬局	53-5845	53-3582	名護市大北3-1-63	(株)オオハシ
名護市	オギドウ薬局	53-7443	53-7134	名護市宮里453-6	
名護市	◎ 神山薬局名護	52-3619	52-3690	名護市大東1-1-8	(同)神山薬局名護
名護市	クイック調剤薬局 大宮小学校前店	54-0055	54-0050	名護市宮里5-10-18	(同)OUICKファーマシー
名護市	クイック調剤薬局 名護店	43-0039	43-0018	名護市大北5-22-26	(同)OUICKファーマシー
名護市	クイック調剤薬局 名護バスターミナル前店	45-0077	45-0066	名護市宇茂佐919-7	(同)OUICKファーマシー
名護市	◎ 健康堂薬局	52-2766	52-3581	名護市城1-2-24	(株)オオハシ
名護市	さくら薬局 ICHI	52-7587	52-7587	名護市大北3-5-2 101号	(有)ICHI
名護市	すこやか薬局 大北店	51-0117	51-0116	名護市大北1-2-36	(株)薬正堂
名護市	たまき薬局	52-2419	52-4558	名護市大西3-15-4	(株)アポロン
名護市	ドラッグイレブン薬局 大東店	54-8676	54-8677	名護市大東1-21-5	(株)ドラッグイレブン
名護市	なかむら薬局	53-2139	53-1010	名護市大東2-23-27	
名護市	◎ 名護中央薬局 大東店	52-7550	52-7558	名護市大東5-4-47	(同)康
名護市	◎ 名護中央薬局 城店	52-5550	52-6999	名護市城2-10-14	(同)康
名護市	名護中央薬局 おおにし店	43-8792	43-8793	名護市大西2-4-31	(同)康
名護市	名護薬局	52-2410	52-6174	名護市城1-1-3	
名護市	ナゴラン薬局	54-0002	54-0003	名護市宇茂佐の森1-1-7	(株)なごらん
名護市	◎ ハーモニー薬局 大宮店	54-8180	54-8188	名護市宮里3-1-9	(有)メディカルハーモニー
名護市	ぱいん薬局 おおひがし店	43-6600	43-6601	名護市大東1-5-26	(株)ぱいん
名護市	ぱいん薬局 まきや店	43-8938	43-8939	名護市真喜屋346	(株)ぱいん
名護市	ぱいん薬局 やがじ店	52-8877	52-8896	名護市饒平名465-1	(株)ぱいん
名護市	病院前薬局	51-1775	51-1776	名護市大東3-21-22	(同)浅沼
名護市	◎ ふく薬局 うむさ店	50-9075	90-9077	名護市宇茂佐1760-1	(株)ふく薬局
名護市	◎ ふく薬局 うむさ病院前店	43-0099	43-0098	名護市宇茂佐1758-1	(株)ふく薬局
名護市	◎ ふく薬局 おおきた店	51-1939	51-1941	名護市大北5-3-6	(株)ふく薬局
名護市	◎ ふく薬局 なご店	54-1985	54-1986	名護市宮里6-8-36	(株)ふく薬局

## 薬局

市町村	名称	TEL	FAX	住所	法人等
名護市	プラム薬局	53-5511	53-3355	名護市為又69	(株)プラム
名護市	辺土名薬局	52-1018	52-1018	名護市宮里1-21-11	
名護市	北部地区薬剤師会会営薬局	52-7752	52-7753	名護市宇茂佐1712-17	(一社)北部地区薬剤師会
名護市	まるよし薬局	54-1993	54-2159	名護市大北1-5-6	(有)寿
名護市	◎屋嘉比薬局	52-2053	53-6545	名護市城2-1-28	(同)屋嘉比
名護市	ゆい大東薬局	51-0555	51-0556	名護市大東1-15-7	(株)ゆい沖縄
伊江村	内間薬局	49-2123	49-2073	伊江村川平131-1	(有)内間薬局

名称に「◎」がついている場合は、『医療・介護おたすけマップ』に詳細情報が掲載されています。  
詳しくはこちら→『医療・介護おたすけマップ』<https://okinawa-homehealthcare.com/>

2025年4月更新



## 地域包括支援センター

市町村が設置主体となり、保健師・社会福祉士・主任介護支援専門員等を配置して、住民の健康の保持及び生活の安定のために必要な援助を行うことにより、地域の住民を包括的に支援することを目的としています。お住まいの住所によって、担当の地域包括支援センターが異なります。

### ■主な業務

#### ●総合相談支援業務

高齢者等に関するさまざまな相談を受け、適切な機関や制度、サービスに繋ぎ、必要な支援を行います。

#### ●権利擁護業務

関係する機関と連携して、高齢者の権利と財産を守るための支援や、虐待防止の取り組みを行います。

#### ●包括的・継続的ケアマネジメント支援業務

高齢者の自立を支援するケアマネジメントの支援として、介護支援専門員（ケアマネジャー）への日常的な指導、相談、助言を行います。

#### ●介護予防ケアマネジメント業務

要支援・要介護状態になる可能性のある方に対する介護予防ケアプランの作成や、介護予防に関する事業が円滑に実施されるよう支援します。

厚労省介護サービス情報公表システムより引用

市町村	名称	TEL	FAX	住所	法人等
国頭村	◎ 国頭村地域包括支援センター	41-5711	41-2914	国頭村辺土名121	国頭村
東村	◎ 東村地域包括支援センター	43-2212	43-3050	東村平良804	東村
大宜味村	◎ 大宜味村地域包括支援センター	44-3011	44-3623	大宜味村大兼久157	大宜味村
今帰仁村	◎ 今帰仁村地域包括支援センター	51-5744	56-4270	今帰仁村仲宗根219	今帰仁村
本部町	◎ 本部町地域包括支援センター	43-0565	47-2185	本部町東5	本部町
名護市	◎ 名護市地域包括支援センター	43-0022	53-1754	名護市大中2-12-1	名護市
名護市	◎ 久志・三共地区 地域型包括支援センター二見の里	55-8701	55-8702	名護市瀬高181-8	(福)名護学院
名護市	◎ 屋部地区 地域型包括支援センター りゅうしん	43-9595	43-7708	名護市屋部468-1	(医)琉心会
名護市	名護地区 地域包括支援センター かりゆしぬ村	53-1102	53-7000	名護市宇茂佐1705-25	(福)松籟会
名護市	名護地区 地域包括支援センター 名護厚生園	43-5316	43-5317	名護市宮里5-4-29	(福)沖縄県社会福祉事業団
名護市	羽地・屋我地地区 地域型包括支援センター 瑞穂の郷	43-6200	58-1709	名護市親川571	(福)水寿会
伊江村	伊江村地域包括支援センター	49-2002	49-2003	伊江村東江前38	伊江村
伊是名村	伊是名村地域包括支援センター	45-2001	45-2467	伊是名村仲田1203	伊是名村
伊平屋村	伊平屋村地域包括支援センター	46-2142	46-2956	伊平屋村我喜屋251	伊平屋村

名称に「◎」がついている場合は、『医療・介護おたすけマップ』に詳細情報が掲載されています。詳しくはこちら→『医療・介護おたすけマップ』<https://okinawa-homehealthcare.com/>

2025年4月更新



## ケアマネジメント・居宅介護支援（介護予防含む）

### 自宅で自立した生活をするためのケアプラン作成やサービス調整

居宅介護支援では、介護を必要とされる方が、自宅で適切にサービスを利用できるように、ケアマネジャー（介護支援専門員）が心身の状況や生活環境、本人・家族の希望等に沿って、ケアプラン（居宅サービス計画）を作成したり、ケアプランに位置づけたサービスを提供する事業所等との連絡・調整などを行います。

介護予防支援では、要支援1または要支援2の認定を受けた方が、自宅で介護予防のためのサービスを適切に利用できるようケアプラン（介護予防サービス計画）の作成や、サービス事業所等との連絡・調整などを行います。なお、介護予防支援は、地域包括支援センターで行っていますが、居宅介護支援事業所に業務委託をしている場合があります。制度上「自宅（居宅）」とされる住宅型有料老人ホームやサービス付き高齢者向け住宅の利用者（入居者）も利用します。

### ■対象者

**居宅介護支援:** 要介護1以上の認定を受けた方

**介護予防支援:** 要支援1または要支援2の認定を受けた方

### ■サービスの内容

#### ケアプラン（居宅サービス計画／介護予防サービス計画）の作成

ケアマネジャーが心身の状況や生活環境、本人や家族の希望等に沿って、ケアプランを作成します。

#### サービスの連絡・調整

ケアプランに位置づけたサービス事業所や、施設などとの連絡・調整を行います。

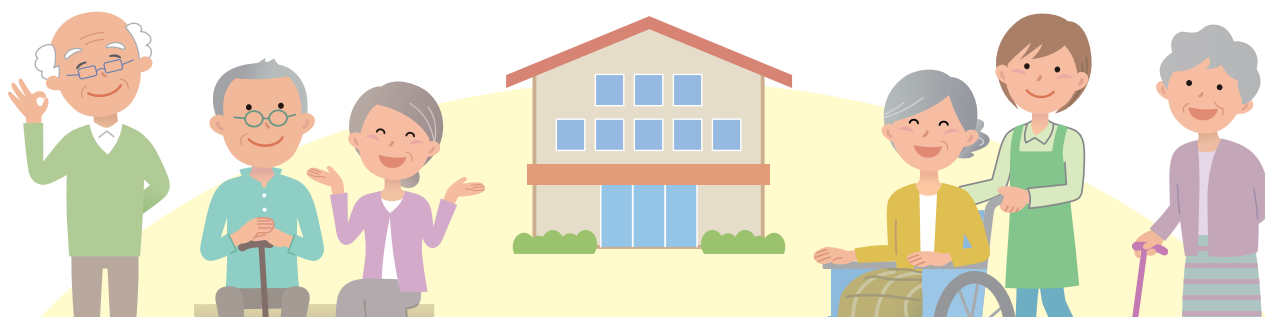


(独)福祉医療機構「WAM NET」より引用

市町村	名称	TEL	FAX	住所	法人等
国頭村	◎ 北斗園指定居宅介護支援事業所	41-3965	41-3966	国頭村字辺土名1692	(福)容山会
東 村	居宅介護支援事業所ひがし	43-2544	43-2548	東村平良804 保健福祉センター	(福)東村社協
大宜味村	◎ 介護支援センターやんばる	44-1919	44-2398	大宜味村字津波418	(福)一心福祉会
大宜味村	おおぎみ介護支援センター	50-5755	050-3176-1055	大宜味村字津波419-9	(同)ちゅらの森
今帰仁村	◎ 乙羽園居宅介護支援事業所	56-3000	56-5506	今帰仁村天底222	(福)乙羽会
今帰仁村	◎ 今帰仁村社協指定居宅介護支援事業所	56-4102	56-4014	今帰仁村天底62	(福)今帰仁村社協
今帰仁村	◎ なきじん居宅介護支援事業所	56-1111	56-5688	今帰仁村今泊307	(医)光風会
本部町	◎ 博寿会 居宅介護支援事業所	51-7100	51-7071	本部町石川988	(医)博寿会
本部町	◎ 本部町社協 居宅介護支援事業所	47-6699	47-6701	本部町大浜881-4	(福)本部町社協
名護市	◎ あかり居宅介護支援事業所	43-8733	43-8733	名護市大北3-3-18	(株)あかり
名護市	◎ うりずん居宅介護支援事業所	54-5030	54-5030	名護市為又69番地	(医)うりずん診療所
名護市	◎ 沖縄県農業協同組合 北部居宅介護支援事業所	54-2940	54-1565	名護市屋部1698-1	沖縄県農業協同組合
名護市	◎ かりゆしぬ村指定 居宅介護支援事業所	52-7905	53-0718	名護市宇茂佐1873-1	(福)松籟会
名護市	◎ 居宅介護支援事業所がゆまーる	43-6717	43-6718	名護市宇茂佐の森4-3-2 305号	(株)アウェアネス

ケアマネジメント・居宅介護支援（介護予防含む）

市町村	名称	TEL	FAX	住所	法人等
名護市	◎ ケアプランセンター久辺の里	43-6925	55-2526	名護市豊原216	(福)美健会
名護市	◎ ケアプランセンターなぐ交じり	43-6585	43-6586	名護市為又856-11	(同)しん和
名護市	◎ ケアプランセンターほくざん	43-6654	43-6655	名護市宮里883	(株)プロニコホマネジメント
名護市	◎ ケアプランセンターみやび	58-1930	58-1931	名護市親川430	(株)みやび
名護市	◎ タピック居宅介護支援事業所	52-7751	52-7727	名護市宇茂佐1737	(医)タピック
名護市	◎ 桃源の郷居宅介護支援事業所	53-0306	54-1316	名護市大西3-19-25	(医)松風会
名護市	◎ トータルリハビリ・ケアサービス ゆらぎ居宅介護支援事業所	58-4735	58-4732	名護市川上424-1	(資)ゆらぎ
名護市	◎ 名護居宅介護支援事業所	54-1022	54-1033	名護市伊差川123-3	(株)願寿来福
名護市	◎ 名護厚生園 居宅介護支援事業所	51-1632	51-0434	名護市宮里5-4-29	(福)沖縄県社会福祉事業所
名護市	北部ケアサービス	52-7274	52-7284	名護市宇茂佐915-1	(有)北部ケアサービス
名護市	◎ 二見の里居宅介護支援事業所	55-8788	55-8683	名護市二見241-7	(福)名護学院
名護市	◎ りゅうしん指定居宅介護支援事業所	53-7732	53-7760	名護市屋部468-1	(医)琉心会
名護市	わかば居宅介護支援事業所	58-1722	58-1732	名護市川上45	(有)わかば
名護市	ナミオト居宅介護支援事業所	43-8390	43-8391	名護市稲嶺144	(同)August wave
名護市	ひまわり居宅介護支援事業所	51-0051	51-0052	名護市世富慶505-2	(同)ひまわり訪問看護ステーション
名護市	ケアプランセンター ステップ	43-1577	43-1577	名護市大北4-25-9-104	(株)みじゅん
伊江村	伊江村社協ケアプランセンター	49-5104	49-3941	伊江村川平364-1	(福)伊江村社協
伊江村	居宅介護支援事業所 ふさと苑	49-5869	49-5870	伊江村川平582-1	(特非)ぐすく会
伊江村	居宅介護支援事業所 いえしま (R7年5月～ 再開)	49-5502	49-5504	伊江村東江前2303+1	(福)麗峰会
伊江村	ケアプランセンター 昴	49-5915	49-5916	伊江村西江前271-1	(株)REIS
伊是名村	居宅介護支援事業所 チゼン園	45-2273	45-2274	伊是名村仲田1687-51	(福)いぜな会
伊平屋村	伊平屋村指定居宅介護支援事業所	46-2339	46-2340	伊平屋村我喜屋300 伊平屋村高齢者生活福祉センター	(福)伊平屋村社協



名称に「◎」がついている場合は、『医療・介護おたすけマップ』に詳細情報が掲載されています。  
詳しくはこちら→『医療・介護おたすけマップ』<https://okinawa-homehealthcare.com/>

2025年4月更新



## 福祉用具貸与・特定福祉用具販売（介護予防含む）

### 日常生活や介護に役立つ福祉用具をレンタル・販売するサービス

利用者の日常生活における自立支援や介護者の負担軽減を図るためのサービスです。また在宅での介護を行っていくうえで福祉用具は重要な役割を担っています。

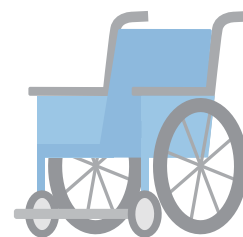
福祉用具販売では、その用途が「貸与になじまないもの」である用具の販売を行っています。

介護予防では、要介護状態になることをできるだけ防ぐ（発生を予防する）、あるいは状態がそれ以上悪化しないようにすることを目的としています。高齢者の有する能力に応じ、自立した生活を営むことができるよう支援します。

### ■対象者

要介護1以上の認定を受けた方

（介護予防：要支援1または要支援2の認定を受けた方）



### ■サービスの内容

対象となる福祉用具の貸与・購入金額は、福祉用具の種類・品目、事業者によって異なります。詳しくは地域包括支援センターや担当ケアマネジャーにお問い合わせください。

（独）福祉医療機構「WAM NET」より引用

市町村	名称	TEL	FAX	住所	法人等
名護市	◎ 有限会社 いやしの郷	54-1309	54-3660	名護市大中4丁目4番27号	(有)いやしの郷
名護市	◎ 有限会社 沖縄介護サービス 名護支店	43-5525	43-5585	名護市為又786番地1号	(有)沖縄介護サービス
名護市	介護ショップ ふくしま	58-1305	58-1309	名護市仲尾次556番地	(資)ふくしま
名護市	◎ サトウ株式会社 名護営業所	54-0294	54-0394	名護市大東3-22-19	(株)サトウ
名護市	◎ 福祉用具販売貸与事業所 ふゅらいふ	43-8915	43-8922	名護市宮里450番地2	(有)ちゅらいふ
名護市	◎ 福祉用具レンタル・販売事業所 なく交じり	43-6585	43-5686	名護市為又856-11	(同)しん和



## 在宅療養支援診療所・病院

地域において在宅医療を支える24時間の窓口として、他の診療所・病院と連携を図りつつ、24時間往診、訪問看護等を提供する診療所・病院です。

市町村	名称	TEL	FAX	住所	法人等
今帰仁村	◎ 北山病院	56-2339	56-2340	今帰仁村今泊307	(医)光風会
今帰仁村	◎ 今帰仁診療所	56-3581	51-5013	今帰仁村謝名139	
本部町	◎ やまだクリニック	47-6660	47-5600	本部町大浜874-15	
名護市	◎ おおにし医院	43-0200	43-0233	名護市城2-10-16	(医)桜風会
名護市	◎ かじまリゾートクリニック	51-1197	51-1197	名護市宮里518-2	
名護市	◎ 中央外科	52-2118	53-6991	名護市城1-1-12	(医)中央外科
名護市	◎ やんばる協同クリニック	52-1001	52-1002	名護市大北5-3-2	沖縄医療生活協同組合

## 在宅療養支援歯科診療所・病院

在宅または社会福祉施設等における療養を歯科医療面から支援する歯科診療所です。

市町村	名称	TEL	FAX	住所	法人等
名護市	◎ こうげん歯科医院	52-5380	52-5380	名護市宮里1-1-52	
名護市	◎ とよはら歯科医院	55-3905	55-3905	名護市豊原169-1	
名護市	◎ ひで歯科クリニック	52-1118	43-0097	名護市伊差川514 1F	

上記以外にも、訪問・往診を実施している医療機関があります。詳しくは『医療・介護おたすけマップ』をご覧ください。



名称に「◎」がついている場合は、『医療・介護おたすけマップ』に詳細情報が掲載されています。詳しくはこちら→『医療・介護おたすけマップ』<https://okinawa-homehealthcare.com/>

2025年4月更新



## 訪問看護（介護予防含む）

### 自宅での療養生活を支えるサービス

医師の指示に基づき、看護師等が利用者の居宅を訪問し、健康チェック、療養上の世話または必要な診療の補助を行うサービスです。

介護予防訪問看護では、要介護状態になることをできるだけ防ぐ（発生を予防する）、あるいは状態がそれ以上悪化しないようにすることを目的としています。高齢者の有する能力に応じ、自立した生活を営むことができるよう支援します。

### ■対象者

要介護1以上の認定を受けた方  
（介護予防：要支援1または要支援2の認定を受けた方）

### ■サービスの内容

病状・障害の観察と判断、健康管理  
食事・清潔・排せつのケア、水分・栄養管理  
リハビリ、日常生活動作の訓練  
医療的なケア（傷や褥瘡（床ずれ）の処置、点滴や医療機器等の管理など）  
薬の飲み方と管理  
療養生活、看護・介護に関する相談・助言  
家族の悩みの相談  
終末期ケア  
かかりつけ医との連絡と調整



（独）福祉医療機構「WAM NET」より引用

市町村	名称	TEL	FAX	住所	法人等
大宜味村	◎ 訪問看護ステーション おしん	43-8477	43-8475	大宜味村字喜如嘉601	(株)つなぐて
今帰仁村	◎ 希望ヶ丘訪問看護ステーション	56-5549	56-5549	今帰仁村字兼次813-23	(株)やんばるグローアップサポート
今帰仁村	◎ 在宅看護センターはなはな	43-6841	43-6843	今帰仁村謝名173-8 101	(一社)ちゅらまーる
今帰仁村	◎ 訪問看護ステーションビタミン	43-1100	43-1101	今帰仁村字崎山1330-1-1-5	(一社)ウェルフェアおきなわ
今帰仁村	北山病院	56-2339	56-2340	今帰仁村今泊307番地	(医)光風会
本部町	◎ 訪問看護あいらんど	43-7117	43-7093	本部町山川638-1 IV101	(同)愛らんど
本部町	◎ 訪問看護ステーションピース	070-3803-7822	050-3189-1810	本部町字東419-B	(同)HKSCピース
名護市	◎ かりゆしめ村指定訪問看護ステーション	53-5580	53-7472	名護市字宇茂佐1873-1	(福)松籟会
名護市	◎ こもれ陽 訪問看護ステーション	52-5055	52-5065	名護市伊差川224-103	(特非)こもれ陽
名護市	◎ 訪問看護ステーション クラセル名護	070-1450-5658	993-7582	名護市宇茂佐1610-3 102	(株)ベストライフ
名護市	◎ 訪問看護ステーション デューン名護	43-5282	43-5283	名護市為又269-2 101	(株)N・フィールド
名護市	訪問看護ステーショントワ	43-5466	43-5466	名護市大中1-5-1 101	(同)towa
名護市	◎ 訪問看護リハビリステーション happiness名護	43-1377	43-1378	名護市宮里5-11-43	(同)Social action
名護市	◎ はびねず訪問看護ステーション	43-6677	43-6678	名護市大北4-3-7 1F	(同)はびねず訪問看護ステーション
名護市	◎ ひまわり訪問看護ステーション	51-0051	51-0052	名護市世富慶505-2 1F	(同)ひまわり訪問看護ステーション
名護市	◎ りゅうしん訪問看護ステーション	53-7732	53-7760	名護市屋部468-1	(医)琉心会
名護市	◎ 和家訪問看護ステーション	43-1712	43-0934	名護市東江1-19-10 211	(同)海清
伊江村	訪問看護ステーション ile	49-3787	49-3787	伊江村字東江前460-1	(株)ile

## 訪問リハビリテーション（介護予防含む）

### 利用者の居宅でリハビリを行うサービス

医師の指示に基づき、理学療法士や作業療法士等が利用者の居宅を訪問し、利用者の心身機能の維持回復および日常生活の自立を助けるために理学療法、作業療法その他必要なリハビリテーションを行うサービスです。

介護予防訪問リハビリテーションでは、要介護状態になることをできるだけ防ぐ（発生を予防する）、あるいは状態がそれ以上悪化しないようにすることを目的としています。高齢者の有する能力に応じ、自立した生活を営むことができるよう支援します。

### ■対象者

要介護1以上の認定を受けた方  
 (介護予防：要支援1または要支援2の認定を受けた方)

### ■サービスの内容

#### 身体機能

関節拘縮の予防、筋力・体力の維持、褥瘡の予防、自主トレーニングの指導

#### 日常生活

歩行訓練（屋内、屋外）、基本動作訓練（寝返り、起き上がり、移乗動作など）

日常生活動作訓練（食事や更衣、入浴、トイレ動作など）

#### 家族支援

歩行訓練（屋内、屋外での介助方法の検討、指導）、

福祉用具・自助具の提案、住宅改修に関する助言



(独)福祉医療機構「WAM NET」より引用

市町村	名称	TEL	FAX	住所	法人等
今帰仁村	北山病院	56-2339	56-2340	今帰仁村今泊307	(医)光風会
名護市	あけみおの里 訪問リハビリテーション	43-5088	43-5166	名護市屋部468-1	(医)琉心会
名護市	◎ スポーク・クリニック	52-7775	52-7731	名護市屋部117	(医)タピック

名称に「◎」がついている場合は、『医療・介護おたすけマップ』に詳細情報が掲載されています。  
 詳しくはこちら→『医療・介護おたすけマップ』<https://okinawa-homehealthcare.com/>

2025年4月更新



## 訪問入浴介護（介護予防含む）

### 自宅の浴槽での入浴が困難な方へのサービス

自宅の浴槽での入浴が困難な方に対して、浴槽を積んだ入浴車が利用者の居宅を訪問し、看護職員や介護職員が入浴の介護を行うサービスです。

要介護状態になることをできる限り防ぐ（発生を予防する）、あるいは状態がそれ以上悪化しないようにすることを目的としています。高齢者の有する能力に応じ、自立した生活を営むことができるよう支援します。

### ■対象者

要介護 1 以上の認定を受けた方

（介護予防：要支援 1 または要支援 2 の認定を受けた方）

### ■サービスの内容

全身浴、部分浴、清拭

体温、血圧、脈拍等の測定

更衣の介護

（独）福祉医療機構「WAM NET」より引用

市町村	名称	TEL	FAX	住所	法人等
名護市	◎ 訪問入浴事業所 なぐ交じり	43-6585	43-6586	名護市為又856-11	(同) しん和

名称に「◎」がついている場合は、『医療・介護おたすけマップ』に詳細情報が掲載されています。  
詳しくはこちら→『医療・介護おたすけマップ』<https://okinawa-homehealthcare.com/>

2025年4月更新



## ホームヘルプ・訪問介護

### 住み慣れた家で利用できる基本サービス

訪問介護員(ホームヘルパー)が利用者の居宅を訪問して、入浴、排せつ、食事等の介護や調理、洗濯、掃除等の家事援助を行うサービスです。

身体介護とは利用者の身体に直接接触して行う介護サービスで、日常生活動作(ADL)や意欲の向上のために利用者と共に行動する自立支援のためのサービスです。

生活援助とは身体介護以外の介護であって、掃除、洗濯、調理など日常生活上の援助であり、利用者が単身、またはその家族が障害や病気等のために本人もしくは家族が家事を行うことが困難な場合に行われるサービスです。

※介護予防のための訪問介護は、市町村の「介護予防・日常生活支援総合事業」の介護予防・生活支援サービスに位置づけられ「訪問型サービス(第1号訪問事業)」として展開されています。

対象は、要支援1・2の認定を受けた方または“基本チェックリスト”に該当した方です。要介護状態になることをできるだけ防ぐ、あるいは状態がそれ以上悪化しないようにすることを目的とされており、サービス事業者による身体介護や生活援助のほかにも多様なサービス展開をしています。市町村により内容が異なりますので、詳しくは各市町村にお問い合わせください。

### ■対象者

要介護1以上の認定を受けた方

### ■サービスの内容

入浴、排せつ、食事等の介護(身体介護)/掃除、洗濯、調理等の家事(生活援助)  
生活等に関する相談及び助言/その他の日常生活上の世話

(独)福祉医療機構「WAM NET」より引用

市町村		名称	TEL	FAX	住所	法人等
国頭村	◎	北斗園ホームヘルプサービス事業所	41-5252	41-5995	国頭村辺土名1692番地	(福)容山会
国頭村		楚洲あさひの丘ヘルプステーション	43-1425	43-1426	国頭村辺土名1443番地11	(株)グリーンウェル国頭
東村		訪問介護 ひがし	43-7809	43-7806	東村宮城136番地	(福)一心福祉会
大宜味村	◎	ヘルプステーションいっしん	44-1919	44-2398	大宜味村津波418	(福)一心福祉会
今帰仁村	◎	イリーゼ今帰仁訪問介護センター	56-1245	56-1246	今帰仁村湧川571-1	(株)HITOWAケアサービス
今帰仁村		なきじん指定訪問介護事業所	56-5702	56-5688	今帰仁村今泊307番地	(医)光風会
今帰仁村		今帰仁村社協指定訪問介護事業所	56-4812	56-4014	今帰仁村天底62番地	(福)今帰仁村社協
今帰仁村		訪問介護事業所 菜の花ケアサービス	43-7098	43-7126	今帰仁村仲尾次130番地	(同)菜の花ケアサービス
今帰仁村	◎	訪問介護ステーション 山宗	56-3889	43-6878	今帰仁村天底222	(株)山宗
本部町		きずなエイジングケア訪問介護事業所	47-0381	47-0382	本部町伊野波281 102号	(特非)JHC共生の杜
本部町		指定訪問介護事業所 あいらんど	43-7117	43-7999	本部町渡久地465 103号	(同)愛らんど
本部町	◎	本部町社協指定訪問介護事業所	47-6699	47-6701	本部町881-4	(福)本部町社協
名護市	◎	あかりヘルプステーション	43-8733	43-8733	名護市大北3-3-18	(株)あかり
名護市	◎	沖縄県農業協同組合 北部訪問介護事業所	54-2940	54-1565	名護市屋部1698-1	沖縄農業協同組合
名護市	◎	かりゆしめ村指定訪問介護事業所	52-2948	53-7472	名護市宇茂佐1873-1	(福)松籟会
名護市		居宅介護サービス事業所 愛センター	54-0202	54-0202	名護市宮里3-5-1	(有)愛センター

## ホームヘルプ・訪問介護

市町村	名称	TEL	FAX	住所	法人等
名護市	ケアパートナー ころこ	43-5440	43-5444	名護市伊差川1056-3	(株)ころこ
名護市	たんぽぽ訪問介護サービス	43-7177	43-7188	名護市為又1219-277	(同)永遠
名護市	◎ 桃源の郷ヘルパーステーション	54-5062	54-1316	名護市大西3-19-25	(医)松風会
名護市	◎ トータルリハビリ・ケアサービス ゆらぎ訪問介護事業所	58-4730	58-4732	名護市川上424-1 102	(資)ゆらぎ
名護市	◎ 名護厚生園指定訪問介護事業所	51-1644	51-0434	名護市宮里5-4-29	(福)沖縄県社会福祉事業団
名護市	ヘルパーステーション うむさんどー	43-7980	43-7981	名護市港2-7-1 101	(株)PAS
名護市	ヘルパーステーション ひびき	58-3710	58-3713	名護市川上292-2	(株)響心
名護市	◎ ヘルパーステーション ふたみ	43-8772	43-8770	名護市二見241番地7	(福)水寿会
名護市	◎ ヘルパーステーション みやび	53-5446	53-5446	名護市宮里5-15-15	(株)みやび
名護市	◎ ヘルパーステーション ゆいゆい	43-6818	43-6818	名護市大南2-9-3 101号	(同)仁愛
名護市	◎ 訪問介護日廻り	43-0531	43-5041	名護市大東2-6-11	(同)許栄
名護市	北部ケアサービス	52-7274	53-7284	名護市宇茂佐915-1	(有)北部ケアサービス
名護市	訪問介護けあさぼ	43-9531	43-9532	名護市宇茂佐の森2-8-4	(株)けあさぼ沖縄
名護市	ヘルパーステーション 喜色	43-8935	43-8936	名護市大北4-25-9 102	(同)喜色
名護市	さくらヘルパーステーション	43-1918	43-1919	名護市大北2-1-6 101	(同)さくら47
名護市	ヘルパーふたみ	43-8772	55-8770	名護市字二見241-7	(福)水寿会
伊江村	伊江村社協ホームヘルプセンター	49-5104	49-3941	伊江村村川平364番地1	(福)伊江村社協
伊江村	ココイーじま	49-3331	49-3332	伊江村村川平314番地1	(株)介護センターココ
伊江村	ヘルパーステーション昴	49-5915	49-5916	伊江村西江前271番地1	(株)REIS
伊平屋村	伊平屋村訪問介護事業所	46-2339	46-2340	伊平屋村我喜屋300番地 伊平屋村高齢者生活福祉センター	(福)伊平屋村社協
伊是名村	伊是名村訪問介護事業所	45-2292	45-2192	伊是名村仲田1163番地	(福)伊是名村社協



名称に「◎」がついている場合は、『医療・介護おたすけマップ』に詳細情報が掲載されています。  
詳しくはこちら→『医療・介護おたすけマップ』<https://okinawa-homehealthcare.com/>

2025年4月更新



## ■ デイサービス・通所介護（地域密着型含む）

### 老人デイサービスセンターなどにおいて日帰りで介護や生活機能訓練などを行うサービス

日中、老人デイサービスセンターなどに通ってもらい、食事、入浴、その他の必要な日常生活上の支援や生活機能訓練などを日帰りで提供するサービスで、利用者の心身機能の維持向上と、利用者の家族負担の軽減を図ります。

※地域密着型サービスとは住み慣れた地域で、多様かつ柔軟なサービスを提供するための枠組みで、事業所や施設がある市区町村にお住まいの方の利用が基本となります。

※介護予防のための通所介護は、市町村の「介護予防・日常生活支援総合事業」の介護予防・生活支援サービスに位置づけられ「通所型サービス（第1号通所事業）」として展開されています。対象は、要支援1・2の認定を受けた方または“基本チェックリスト”に該当した方です。要介護状態になることをできるだけ防ぐ、あるいは状態がそれ以上悪化しないようにすることを目的とされており、サービス事業者による上記のサービス内容のほかに多様なサービス展開をしています。市町村により内容が異なりますので、詳しくは各市町村にお問い合わせください。

### ■ 対象者

要介護1以上の認定を受けた方

### ■ サービスの内容

食事、入浴、排せつの介護 / 健康管理  
日常生活動作訓練 / レクリエーション ほか



(独)福祉医療機構[WAM NET]より引用

市町村	名称	TEL	FAX	住所	法人等
国頭村	楚洲あさひの丘 デイサービスセンター	41-8888	41-8300	国頭村楚洲517	(株)グリーンウェル国頭
国頭村	◎ トレーニングリハビリ国頭	50-1165	43-6883	国頭村辺野喜26-1	(同)介護サービスひがし
国頭村	◎ 北斗園 デイサービスセンター	41-2239	41-5995	国頭村辺土名1692	(福)容山会
東 村	東村社協いきいきデイサービス	43-2544	43-2548	東村平良804番地 保健福祉センター	(福)東村社協
大宜味村	◎ デイサービスセンター やんばる	44-2033	44-2297	大宜味村津波1971-762	(福)一心福祉会
今帰仁村	乙羽園 通所介護事業所	56-1156	56-1123	今帰仁村天底天底222	(福)乙羽園
今帰仁村	◎ さくらの里 デイサービス	56-5705	56-1600	今帰仁村今泊344-1	(医)光風会
今帰仁村	デイサービス ハイビスカス	56-4916	56-4916	今帰仁村今泊3933	(特非)ハイビスカス
今帰仁村	◎ デイサービス ほしくぼ	56-5740	56-5740	今帰仁村勢理客243-7	(有)ほしくぼ
今帰仁村	◎ デイサービス わら美	51-5077	51-5070	今帰仁村崎山1263	(同)わら美
今帰仁村	今帰仁村社協 指定通所介護支援事業所	56-4805	56-4014	今帰仁村天底62	(福)今帰仁村社協
本部町	糸 通所介護事業所	51-7388	51-7389	本部町北里1309	(株)糸
本部町	◎ 本部町社協デイサービスセンター	47-6633	47-6701	本部町大浜881-4	(福)本部町社協
本部町	◎ 通所介護事業所 あづま家	47-5328	47-5328	本部町東446-1	(有)丸樹
本部町	通所介護事業所 大空	47-5407	47-5408	本部町山里427	(同)山咲
本部町	通所介護事業所 とうばる	48-2335	48-2335	本部町豊原11-1	(株)とうばる
本部町	デイサービス 美らさ	47-7820	47-7821	本部町谷茶452-1	企業組合 和の会
本部町	◎ デイサービス ローズヒルホーム	47-6644	47-6644	本部町野原482-1	(株)入西門

## デイサービス・通所介護（地域密着型含む）

市町村	名称	TEL	FAX	住所	法人等
本部町	◎ 老人デイサービスセンター 本部園	47-4525	47-4525	本部町谷茶301	(福)常盤会
名護市	◎ 医療法人タピック デイサービスやんばる	43-0772	52-7727	名護市宇茂佐1737	(医)タピック
名護市	◎ かりゆしめ村 デイサービスアンジェラ	53-0183	53-1938	名護市宇茂佐1705番地1-2F	(福)松籟会
名護市	かりゆしめ村 コミュニティリハビリパーク	43-8812	53-1938	名護市宇茂佐1873-1	(福)松籟会
名護市	羽地苑デイサービスセンター	54-6631	54-6632	名護市我部祖河829	(福)偕生会
名護市	◎ JAおきなわ北部デイサービスセンター	54-2940	54-1565	名護市屋部1698-1	沖縄県農業協同組合
名護市	◎ 中央外科通所介護事業所	52-2118	53-6991	名護市城1-1-12	(医)中央外科
名護市	◎ 通所介護事業所 まごころのデイサービス	51-3270	51-3271	名護市川上831	(有)まごころ
名護市	◎ 指定介護予防通所介護事業所 瑞穂の郷	58-1631	58-1709	名護市親川571-1	(福)水寿会
名護市	◎ デイサービス あさじ	53-0025	43-0756	名護市宮里1-10-10	(特非)浅茅の里
名護市	デイサービス 稲田	43-0015	43-0015	名護市我部祖河91-1	(有)稲田
名護市	◎ デイサービス うむさの森	53-3553	53-3552	名護市宇茂佐の森1-4-2	(株)百歳代
名護市	◎ デイサービス 喜福	43-5449	43-5459	名護市大北1-1-29	(株)喜福
名護市	◎ デイサービス 久志交じり	55-8023	55-8072	名護市三原252-5	(同)しん和
名護市	◎ デイサービス 久辺の里	55-2525	55-2526	名護市豊原216	(福)美健会
名護市	◎ デイサービス けあさぼ宇茂佐の森	43-9531	43-9532	名護市宇茂佐の森2-8-4	(株)けあさぼ沖縄
名護市	デイサービスけあさぼプラス	43-9533	43-9532	名護市中大1-8-9 1F	(株)けあさぼ沖縄
名護市	◎ デイサービス ささえ	43-5515	43-5515	名護市東江4-8-7	(株)介護のささえ
名護市	◎ デイサービス 幸屋	43-6663	43-6676	名護市大東1-15-16	(同)PeopleLab
名護市	◎ デイサービス CeePort	54-8625	54-8626	名護市数久田295-5	(同)CeePort
名護市	◎ 通所介護事業所 デイサービス シャローム名護	52-2515	52-2516	名護市旭川778-3	(株)沖縄三育ライフ
名護市	◎ デイサービスセンター みやび	53-5446	53-5446	名護市大北3-9-1	(株)みやび
名護市	◎ デイサービス 宙伸みやざと	43-9333	43-9334	名護市宮里448-6 1F	(株)宙伸
名護市	◎ デイサービス ていださん	54-3132	54-3431	名護市為又507-64	(株)コスモエンジェル
名護市	◎ デイサービス 手水の園	52-7145	52-7145	名護市許田201-11	(同)手水の園
名護市	◎ デイサービス なまからどー	54-2228	43-0075	名護市大北1-5-21-1	(株)なまからどー
名護市	デイサービス 美和の里	52-8111	52-8155	名護市済井出125	(株)美和の里
名護市	◎ 桃源の郷通所介護センター	53-1155	54-1316	名護市大西3-19-25	(医)松風会
名護市	◎ 名護リハビリケアセンター	58-4738	58-4732	名護市川上424-1 102号	(資)ゆらぎ
名護市	◎ ハッスル・マッスルデイサービス	54-4100	54-4100	名護市東江1-25-14	(株)介護のささえ
名護市	◎ 二見の里通所介護事業所	55-8788	55-8770	名護市二見241-7	(福)水寿会
名護市	北部ケア通所介護事業所	53-6780	52-7284	名護市宇茂佐915-10	(有)北部ケアサービス
名護市	◎ リハビックス名護店	43-7628	43-7629	名護市宮里5-13-44	(株)ベストライフ
名護市	◎ 脳トレ型デイサービス ここてらす名護為又	54-3150	54-3151	名護市為又856-10	(同)TNP

デイサービス・通所介護（地域密着型含む）

市町村	名称	TEL	FAX	住所	法人等
伊江村	通所介護事業所 いえしま	49-5502	49-5504	伊江村東江前2303-1	(福)麗峰会
伊江村	デイサービス ふさと苑	49-5868	49-5870	伊江村川平582-1	(特非)ぐすく会
伊江村	◎ リハビリ特化型デイサービス プロテック	49-3787	49-3787	伊江村東江前460-1	(同)ile
伊江村	リハビリセンター昴	49-5915	49-5916	伊江村東江前1768	(株)REIS
伊是名村	デイサービスセンター チヂン園	45-2273	45-2274	伊是名村仲田1687-51	(福)いぜな会
伊平屋村	伊平屋村通所介護事業所	46-2339	46-2340	伊平屋村我喜屋300 伊平屋村高齢者生活福祉センター	(福)伊平屋村社協

名称に「◎」がついている場合は、『医療・介護おたすけマップ』に詳細情報が掲載されています。  
詳しくはこちら→『医療・介護おたすけマップ』<https://okinawa-homehealthcare.com/>

2025年4月更新



## 認知症対応型デイサービス・通所介護（介護予防含む）

### 認知症の方に対するデイサービス（日帰りサービス）

老人デイサービスセンターなどにおいて、通所してきた認知症の利用者に対して、入浴、排せつ、食事等の介護や生活等に関する相談、健康状態の確認、機能訓練（リハビリテーション）等を行います。

介護予防認知症対応型通所介護では、要介護状態になることをできるだけ防ぐ（発生を予防する）、あるいは状態がそれ以上悪化しないようにすることを目的としています。高齢者の有する能力に応じ、自立した生活を営むことができるよう支援します。

※地域密着型サービスとなるため、事業所や施設がある市区町村にお住まいの方の利用が基本となります。

### ■対象者

認知症の症状がある要介護1以上の認定を受けた方（介護予防：要支援1または要支援2の認定を受けた方）

なお、認知症の原因となる疾患が急性（症状が急に現れたり、進行したりすること）の状態にある場合は対象となりません。

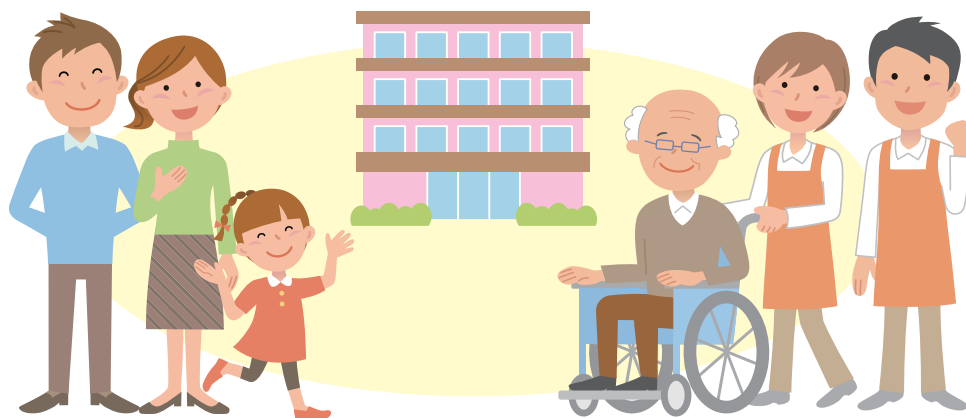
※認知症…脳血管疾患、アルツハイマー病等によって、日常生活に支障が生じる程度にまで記憶機能やその他の認知機能が低下した状態。

### ■サービスの内容

食事、入浴、排せつの介護 / 生活等に関する相談・助言  
健康管理 / 機能訓練（リハビリテーション） ほか

（独）福祉医療機構「WAM NET」より引用

市町村	名称	TEL	FAX	住所	法人等
国頭村	グループホーム 鏡地	43-9610	43-9618	国頭村鏡地172番地2	（一社）介護サービスやんばる
今帰仁村	◎ 通所介護 ほしくぼ	56-2690	43-5557	今帰仁村湧川1578-3	（有）ほしくぼ
今帰仁村	◎ 通所介護 わくがわ	56-3275	43-5509	今帰仁村湧川1578-2	（有）ほしくぼ
本部町	デイサービス かるすと	51-7333	51-7333	本部町豊原262-4	（有）かるすと
名護市	デイサービス いがしま	50-0150	50-0139	名護市久志192	（一社）いがしま
名護市	認知症対応型デイサービス 希新	43-9766	43-6676	名護市大東1-6-16	（同）People Lab
名護市	◎ 認知症通所介護 ひだまり	52-7767	52-7767	名護市大西3-19-42	（医）松風会



## 重度認知症患者デイケア（医療保険対象）

認知症による精神症状や問題行動がみられる方が、日中、専門の医療機関に通い、活動や他者との交流を通して症状の改善や心身機能の維持回復を図るためのデイケアです。通院医療の一つで、医療保険の対象となっています。

詳しくは対象の医療機関にお問い合わせください。

市町村	名称	TEL	FAX	住所	法人等
本部町	◎ もとぶ記念病院	51-7007	51-7077	本部町石川972	(医)博寿会
名護市	◎ 宮里病院	53-7771	53-6976	名護市宇茂佐1763-3	(医)タピック



名称に「◎」がついている場合は、『医療・介護おたすけマップ』に詳細情報が掲載されています。  
詳しくはこちら→『医療・介護おたすけマップ』 <https://okinawa-homehealthcare.com/>

2025年4月更新



## デイケア・通所リハビリテーション（介護予防含む）

### 介護老人保健施設などにおいて日帰りでリハビリを行うサービス

介護老人保健施設や診療所、病院において、日常生活の自立を助けるために理学療法、作業療法その他必要なリハビリテーションを行い、利用者の心身機能の維持回復を図るサービスです。

介護予防通所リハビリテーションでは、要介護状態になることをできるだけ防ぐ（発生を予防する）、あるいは状態がそれ以上悪化しないようにすることを目的としています。高齢者の有する能力に応じ、自立した生活を営むことができるよう支援します。

### ■対象者

要介護1以上の認定を受けた方（介護予防：要支援1または要支援2の認定を受けた方）

### ■サービスの内容

#### 身体機能

関節拘縮の予防、筋力・体力の維持、褥瘡の予防、自主トレーニングの指導

#### 日常生活

歩行練習（屋内、屋外）、基本動作訓練（寝返り、起き上がり、移乗動作など）

日常生活動作訓練（階段の昇降、入浴、トイレ動作など） ほか

（独）福祉医療機構「WAM NET」より引用

市町村		名称	TEL	FAX	住所	法人等
今帰仁村	◎	和光園 通所リハビリテーション事業所	56-5700	56-5622	今帰仁村今泊307	(医)光風会
本部町	◎	博寿会 もとぶふくぎの里 通所リハビリテーション	51-7070	51-7071	本部町石川988	(医)博寿会
名護市	◎	あけみおの里 通所リハビリテーション	43-0323	53-0907	名護市屋部468-1	(医)琉心会
名護市		うりずんデイケア	54-0110	54-0110	名護市為又69	(医)うりずん診療所
名護市	◎	勝山病院 通所リハビリテーション	53-7777	52-7130	名護市屋部468-1	(医)琉心会
名護市	◎	スポーク・クリニック 通所リハビリテーション	52-0707	52-7731	名護市屋部117	(医)タピック
名護市	◎	桃源の郷 通所リハビリテーション	53-1155	54-1316	名護市大西3-19-25	(医)松風会
名護市		大北内科 通所リハビリテーション	53-5455	54-5700	名護市大北3-1-48	(医)一宜会
伊江村		伊江村立診療所	49-2054	49-3595	伊江村東江前459	伊江村

## ■ 小規模多機能型居宅介護（介護予防含む）

### 通いを中心に、訪問や宿泊を組み合わせたサービス

通いによるサービスを中心にして、利用者の希望などに応じて、訪問や宿泊を組み合わせて、入浴、排せつ、食事等の介護、その他日常生活上の世話、機能訓練（リハビリテーション）を行います。

介護予防通所小規模多機能型居宅介護では、要介護状態になることをできるだけ防ぐ（発生を予防する）、あるいは状態がそれ以上悪化することを目的としています。高齢者の有する能力に応じ、自立した生活を営むことができるよう支援します。

※地域密着型サービスとなるため、事業所や施設がある市区町村にお住まいの方の利用が基本となります。

### ■ 対象者

要介護1以上の認定を受けた方（介護予防：要支援1または要支援2の認定を受けた方）

### ■ サービスの内容

食事、入浴、排せつの介護 / 調理、洗濯、掃除等の家事  
生活等に関する相談・助言 / 健康管理  
機能訓練（リハビリテーション） ほか

市町村	名称	TEL	FAX	住所	法人等
大宜味村	◎ 小規模多機能ホーム いっしん	44-2662	44-2664	大宜味村津波418	(福)一心福祉会
今帰仁村	◎ シングルハウス SHIGERU・HOUSE	56-3915	56-3931	今帰仁村天底334-1	(福)乙羽会
本部町	◎ どりーむはうす	47-2800	47-2819	本部町大浜850-5	(福)真正福祉会



名称に「◎」がついている場合は、『医療・介護おたすけマップ』に詳細情報が掲載されています。詳しくはこちら→『医療・介護おたすけマップ』<https://okinawa-homehealthcare.com/>

2025年4月更新



## ショートステイ・短期入所療養介護（介護予防含む）

介護老人保健施設などに短期間入所してもらい介護する家族の負担軽減を図るサービス

介護老人保健施設や診療所、病院などに短期間入所してもらい、医師や看護職員、理学療法士等による医療や機能訓練、日常生活上の支援などを行うサービスです。

一定期間、介護から解放される利用者家族にとって、自分の時間を持つことができたり介護負担の軽減を図ることができます。また、利用者家族の病気や冠婚葬祭、出張などで一時的に在宅介護が困難な時にも役立ちます。

介護予防短期入所療養介護では、要介護状態になることをできるだけ防ぐ（発生を予防する）、あるいは状態がそれ以上悪化しないようにすることを目的としています。高齢者の有する能力に応じ、自立した生活を営むことができるよう支援します。

### ■対象者

要介護1以上の認定を受けた方（介護予防：要支援1または要支援2の認定を受けた方）

### ■サービスの内容

食事、入浴、排せつの介護 / 調理、洗濯、掃除等の家事  
生活等に関する相談・助言 / 健康管理  
機能訓練（リハビリテーション） ほか

市町村	名称	TEL	FAX	住所	法人等
今帰仁村	介護老人保健施設 和光園	56-5700	56-5688	今帰仁村今泊307	(医) 光風会
本部町	◎ 介護老人保健施設 もとぶくぎの里	51-7070	51-7071	本部町石川988	(医) 博寿会
名護市	◎ 介護老人保健施設 あけみおの里	53-0999	53-0907	名護市屋部468-1	(医) 琉心会
名護市	◎ 介護老人保健施設 桃源の郷	53-1155	54-1316	名護市大西3-19-25	(医) 松風会



## ■ ショートステイ・短期入所生活介護（介護予防含む）

特別養護老人ホームなどに短期間入所してもらい介護する家族の負担軽減を図るサービス

特別養護老人ホームなどの施設に短期間入所してもらい、食事、入浴、その他の必要な日常生活上の支援などや機能訓練などを行うサービスです。一定期間、介護から解放される利用者家族にとって、自分の時間を持つことができたり介護負担の軽減を図ることができます。また、利用者家族の病気や冠婚葬祭、出張などで一時的に在宅介護が困難な時にも役立ちます。

介護予防短期入所生活介護では、要介護状態になることをできるだけ防ぐ（発生を予防する）、あるいは状態がそれ以上悪化しないようにすることを目的としています。高齢者の有する能力に応じ、自立した生活を営むことができるよう支援します。

### ■ 対象者

要介護1以上の認定を受けた方（介護予防：要支援1または要支援2の認定を受けた方）

### ■ サービスの内容

食事、入浴、排せつの介護

機能訓練（リハビリテーション） ほか

(独)福祉医療機構「WAM NET」より引用

市町村		名称	TEL	FAX	住所	法人等
国頭村	◎	北斗園ショートステイ事業所	41-2270	41-5995	国頭村辺土名1692	(福)容山会
大宜味村		やんばるの家短期入所生活介護	44-2288	44-2297	大宜味村津波1971-762	(福)一心福祉会
今帰仁村		乙羽園指定短期入所生活介護事業所	56-3881	56-5506	今帰仁村天底222	(福)乙羽会
本部町	◎	本部園短期入所生活介護事業所	47-3644	47-5824	本部町谷茶310	(福)常盤会
名護市	◎	かりゆしめ村短期入所生活介護事業所	53-1934	53-7472	名護市宇茂佐1873-1	(福)松籟会
名護市		かりゆしめ村ショートステイアンジェラ	54-1818	54-0801	名護市宇茂佐1705-1	(福)松籟会
名護市		久辺の里 短期入所生活介護	55-2525	55-2526	名護市豊原216	(福)美健会
名護市	◎	羽地苑短期入所生活介護事業所	54-6631	54-6632	名護市我部祖河829	(福)翠泉会
名護市		名護厚生園 短期入所生活介護事業所	52-3283	51-0654	名護市宮里5-4-29	(福)沖縄県社会福祉事業団
名護市	◎	指定短期入所生活介護事業所 瑞穂の郷	58-1631	58-1709	名護市親川571	(福)水寿会
伊江村		社会福祉法人麗峰会 短期入所生活介護事業所いえしま	49-5502	49-5504	伊江村東江前2303-1	(福)麗峰会
伊是名村		チゼン園	45-2273	45-2274	伊是名村仲田1687-51	(福)いげな会

名称に「◎」がついている場合は、『医療・介護おたすけマップ』に詳細情報が掲載されています。  
詳しくはこちら→『医療・介護おたすけマップ』 <https://okinawa-homehealthcare.com/>

2025年4月更新



## グループホーム・認知症対応型共同生活介護（介護予防含む）

### 少人数の家族的な雰囲気の中での共同生活を支援するサービス

認知症の高齢者が共同で生活する住居において、入浴、排せつ、食事等の介護、その他の日常生活上の世話、機能訓練を行います。

少人数（5～9人）の家庭的な雰囲気の中で、症状の進行を遅らせて、できる限り自立した生活が送れるようになることを目指します。

介護予防認知症対応型共同生活介護では、要介護状態になることをできるだけ防ぐ（発生を予防する）、あるいは状態がそれ以上悪化しないようにすることを目的としています。高齢者の有する能力に応じ、自立した生活を営むことができるよう支援します。

※地域密着型サービスとなるため、事業所や施設がある市区町村にお住まいの方の利用が基本となります。

### ■対象者

認知症の症状がある要介護1以上の認定を受けた方

（介護予防：認知症の症状がある要支援2の認定を受けた方 ※要支援1の方は利用できません）

なお、認知症の原因となる疾患が急性（症状が急に現れたり、進行したりすること）の状態にある場合は対象となりません。

※認知症…脳血管疾患、アルツハイマー病等によって、日常生活に支障が生じる程度にまで記憶機能やその他の認知機能が低下した状態。

### ■サービスの内容

食事、入浴、排せつの介護 / 機能訓練(リハビリテーション) ほか

(独)福祉医療機構[WAM NET]より引用

市町村	名称	TEL	FAX	住所	法人等
国頭村	グループホーム 鏡地	43-9610	43-9618	国頭村鏡地172-2	(一社)介護サービスやんばる
国頭村	グループホーム 国頭	50-1170	50-1166	国頭村辺野喜26-1	(一社)介護サービスやんばる
東 村	◎ グループホーム つつじ苑	43-3800	43-3801	東村平良831-2	(福)一心福祉会
東 村	グループホーム ひがし	43-8340		東村宮城134番地	(同)介護サービスひがし
大宜味村	◎ グループホーム きじょか	44-3015	44-3065	大宜味村喜如嘉2087	(福)一心福祉会
今帰仁村	◎ グループホーム ほしくぼ	56-2690	43-5557	今帰仁村湧川1578-3	(有)ほしくぼ
今帰仁村	◎ グループホーム らんらん	56-3275	43-5509	今帰仁村崎山128-4	(同)らんらん
今帰仁村	◎ グループホーム わくがわ	43-6681	43-6682	今帰仁村湧川1578-2	(有)ほしくぼ
本部町	グループホーム かるすと	51-7333	51-7333	本部町豊原262-4	(有)かるすと
本部町	グループホーム もとぶ	48-3038	43-6202	本部町豊原262-2	(有)かるすと
名護市	グループホーム いがしま	50-0150	50-0139	名護市久志192	(一社)いがしま
名護市	グループホーム くつろぎ	51-0070	51-0070	名護市宇茂佐1705-8	(福)松籟会
名護市	グループホーム こころの里	43-0286	43-0086	名護市伊差川1054	(株)こころ
名護市	◎ グループホーム ひだまり	52-7767	52-7767	名護市大西3-19-42	(福)松風会
伊江村	グループホーム いえしま	49-5544	49-5502	伊江村東江前2337-2	(福)麗峰会

## 施設系サービス

### 特別養護老人ホーム・介護老人福祉施設（地域密着型含む）

#### 「生活の場」と「手厚い介護サービス」を提供する施設

寝たきりや認知症などで、常に介護が必要で自宅での生活が難しい方のための施設です。入所により、入浴・排せつ・食事などの介護、機能訓練、健康管理、療養上の世話などが受けられます。

介護老人福祉施設は、老人福祉法では、特別養護老人ホームと呼ばれています。

また、定員 29 名以下の小規模で運営される地域密着型介護老人福祉施設もあり、少人数の入所者に対して介護老人福祉施設と同様のサービスを提供します。

※地域密着型介護老人福祉施設は、事業所や施設がある市区町村にお住まいの方の利用が基本となります。

#### ■対象者

常時介護が必要で在宅生活が困難な方

（要介護 3 以上の認定を受けた方。要介護 1・2 の方でも特例的に入所が認められる場合があります。）

#### ■サービスの内容

食事、入浴、排せつなど日常生活上の介護

リハビリテーションなどの機能訓練

バイタルチェックなど日常の健康管理

相談援助、レクリエーション など

（独）福祉医療機構「WAM NET」より引用

市町村	名称	TEL	FAX	住所	法人等
国頭村	◎ 北斗園	41-2270	41-5995	国頭村辺土名1692	(福)容山会
大宜味村	◎ やんばるの家	44-2288	44-2297	大宜味村津波1971-762	(福)一心福祉会
今帰仁村	乙羽園	56-3881	56-5506	今帰仁村天底222	(福)乙羽会
本部町	◎ 本部園	47-3644	47-5824	本部町谷茶310	(福)常盤会
名護市	◎ かりゆしぬ村	53-1934	53-7472	名護市宇茂佐1873-1	(福)松籟会
名護市	名護厚生園	52-3283	51-0654	名護市宮里5-4-29	(福)沖縄県社会福祉事業団
名護市	◎ 瑞穂の郷（地域密着型）	58-1631	58-1709	名護市親川571	(福)水寿会
名護市	◎ 久辺の里（地域密着型）	55-2525	55-2526	名護市豊原216	(福)美健会
伊江村	いえしま	49-5502	49-5504	伊江村東江前2303-1	(福)麗峰会
伊是名村	チゼン園	45-2273	45-2274	伊是名村仲田1687-51	(福)いぜん会

名称に「◎」がついている場合は、『医療・介護おたすけマップ』に詳細情報が掲載されています。  
詳しくはこちら→『医療・介護おたすけマップ』<https://okinawa-homehealthcare.com/>

2025年4月更新



## 介護老人保健施設

### リハビリなどで自立を支援し家庭への復帰を目指すための施設

入所者に対してリハビリテーションなどの医療サービスを提供し、家庭への復帰を目指す施設です。利用者の状態に合わせた施設サービス計画（ケアプラン）に基づき、医学的管理のもとで、看護・食事・排せつといった日常生活上の介護などを併せて受けることができます。

### ■対象者

入院治療をする必要はないが、リハビリテーションや看護・介護を必要とする方（要介護1以上の認定を受けた方）

### ■サービスの内容

理学療法士、作業療法士、看護師などによるリハビリテーション

診察、投薬、検査などの医療ケア、看護

食事、入浴、排せつなどの日常生活上の介護

相談援助、レクリエーション など

(独)福祉医療機構「WAM NET」より引用

市町村	名称	TEL	FAX	住所	法人等
今帰仁村	和光園	56-5700	56-5688	今帰仁村今泊307	(医)光風会
本部町	◎ もとぶふくぎの里	51-7070	51-7071	本部町石川988	(医)博寿会
名護市	◎ あけみおの里	53-0999	53-0907	名護市屋部468-1	(医)琉心会
名護市	◎ 桃源の郷	53-1155	54-1316	名護市大西3-19-25	(医)松風会



## 施設系サービス

### 介護医療院

#### 医療サービスを受けながらの長期療養が可能な施設

長期的な医療と介護のニーズを併せ持つ高齢者を対象とし、「日常的な医学管理」や「看取りやターミナルケア」等の医療機能と「生活施設」としての機能とを兼ね備えた施設です。

#### ■対象者

病状が安定した長期療養が必要な方（要介護1以上の認定を受けた方）

#### ■サービスの内容

療養上の管理、看護 / 食事、入浴、排泄など日常生活上の介護  
機能訓練（リハビリテーション） / ターミナルケア

(独)福祉医療機構「WAM NET」より引用

市町村	名称	TEL	FAX	住所	法人等
今帰仁村	北山病院	56-2339	56-2340	今帰仁村今泊307	(医)光風会

名称に「◎」がついている場合は、『医療・介護おたすけマップ』に詳細情報が掲載されています。  
詳しくはこちら→『医療・介護おたすけマップ』<https://okinawa-homehealthcare.com/>

2025年4月更新



## 有料老人ホーム

### 民間が運営する高齢者が生活する施設

高齢者を入所させ、入浴・排せつ・食事の介護、食事の提供、日常生活上必要な便宜（洗濯・掃除等の家事・健康管理）を提供する施設です。

有料老人ホームは、民間の事業活動として運営されるため、施設の設置主体に規定はありませんが、設置者は都道府県知事への事前届出義務があります。サービスの内容や運営についてはガイドラインが示されており、これに基づいて都道府県が指導します。

※有料老人ホームは、介護付（介護が必要になったら介護保険制度下の特定施設入居者生活介護としてサービスを提供）、住宅型（介護が必要になったら訪問介護などのサービスを提供）、健康型（介護が必要になった場合は退去）の3つの類型があります。

### ■対象者

高齢者

### ■サービスの内容

入浴、排せつの介護 / 食事の介護、食事の提供 / 洗濯、掃除等の家事  
健康管理 ほか

(独)福祉医療機構「WAM NET」より引用

## 介護付有料老人ホーム

市町村	名称	TEL	FAX	住所	法人等
名護市	◎ 高齢者ハウス りゅうしん	51-0022	51-0040	名護市大東3-20-14	(医) 琉心会

## 住宅型有料老人ホーム

市町村	名称	TEL	FAX	住所	法人等
東 村	宅老所 ひがし	51-2225	51-2226	東村川田789	(一社)介護サービスやんばる
大宜味村	◎ 有料老人ホーム おおぎみ	44-2090	44-2891	大宜味村津波419-9	(一社)介護サービスやんばる
今帰仁村	◎ イリーゼ今帰仁	56-1245	56-1246	今帰仁村湧川571-1	(株)HITOWAケアサービス
今帰仁村	宅老所 ハイビスカス	56-4916	56-4916	今帰仁村今泊3933	(特非)ハイビスカス
今帰仁村	◎ 有料老人ホーム 湧川	56-3388	56-5740	今帰仁村湧川1578-2	(有)ほしくぼ
本部町	有料老人ホーム 大地	47-5407	47-5407	本部町山里427	(同)山咲
本部町	有料老人ホーム とうばるの里	48-4886	48-2335	本部町豊原11-4	(株)とうばる
本部町	ライフケアサポートあいらんど	43-7999	43-7093	本部町謝花68	(同)愛らんど
名護市	◎ カクエルの杜 ナイトハウス・ホットハート	43-5355	43-7719	名護市川上831	(有)まごころ
名護市	◎ かりゆしめ村シルバーハウス アンジェラ	54-0800	54-0801	名護市宇茂佐1705-1	(福)松籟会
名護市	居宅支援ホーム 明日華	43-6722	43-6676	名護市宮里518-2	(同)People Lab
名護市	◎ グループハウス あさじ	59-2032	59-2033	名護市宮里1-11-10	(特非)浅茅の里
名護市	◎ グループハウス たんぼぼ	43-7177	43-7188	名護市宇茂佐909-7 2F	(同)永遠

## 住宅型有料老人ホーム

市町村	名称	TEL	FAX	住所	法人等
名護市	◎ 高齢者共同住宅 シルバーテラスハウス	58-1310	58-4732	名護市親川463-3	(資)ゆらぎ
名護市	コミュニティケアハウスたから	54-8989	52-7284	名護市宇茂佐の森1-15-8	(有)北部ケアサービス
名護市	シニアホームまんぱく	43-0663	43-6676	名護市大東2-9-12	(同)People Lab
名護市	◎ 生活支援ハウス 前め浜	55-8400	51-9008	名護市瀬嵩12-1	(福)名護学院
名護市	宅老所 ひるぎ	52-8590	52-8155	名護市饒平名131-2	(株)美和の里
名護市	有料老人ホーム 稲田	43-0015	43-0015	名護市我部祖河91-5 1F	(有)稲田
名護市	有料老人ホーム うむさんやー	43-6312	43-3662	名護市大中3-21-1	(株)PAS
名護市	有料老人ホーム 輝	43-6771	43-6076	名護市宮里4-13-14	(株)優伸
名護市	有料老人ホーム 城の里	43-9338	43-9339	名護市城2-16-12	(株)宙伸
名護市	◎ 有料老人ホーム シャローム名護	52-2515	52-2516	名護市旭川778-3	(株)沖縄三育ライフ
名護市	有料老人ホーム ていだかん館	54-3132	54-3431	名護市為又507-64	(株)コスモエンジェル
名護市	◎ 有料老人ホーム 手水の園	52-7145	52-7145	名護市許田201-11	(同)手水の園
名護市	◎ 有料老人ホーム なまからどー	43-6557	43-0075	名護市大北1-5-21	(株)なまからどー
名護市	◎ 有料老人ホーム 華みやび	43-0951	43-0952	名護市親川120-1	(株)みやび
名護市	有料老人ホーム 響の家	58-3715	58-3716	名護市川上254-1	(株)響心
名護市	◎ 有料老人ホーム ふれ愛	070-6595-1743	54-0202	名護市大東1-5-21 1F	(有)愛センター
名護市	ライフケアサポートこころの家	43-5440	43-5444	名護市伊差川1056-3	(株)こころ
名護市	セカンドホームけあさぼ	43-1781	43-1782	名護市屋部1654	(株)けあさぼ沖縄
伊江村	宅老所 ふさと苑	49-5868	49-5870	伊江村川平582-1	(特非)ぐすく会
伊江村	有料老人ホーム 昴	49-5915	49-5916	伊江村西江前271-1	(株)REIS



名称に「◎」がついている場合は、『医療・介護おたすけマップ』に詳細情報が掲載されています。  
詳しくはこちら→『医療・介護おたすけマップ』<https://okinawa-homehealthcare.com/>

2025年4月更新



## サービス付き高齢者向け住宅

### バリアフリー構造等を有し、安否確認や生活支援サービスを受けながら高齢者が生活する住まい

2011年（平成23）年の「高齢者の住居の安定確保に関する法律（高齢者住まい法）」の改正により創設された登録制度に登録されている住居です。一定の面積・設備とバリアフリー構造等を有する高齢者向けの賃貸住宅または有料老人ホームであって、高齢者を入居させ、状況把握サービス、生活相談サービス等の福祉サービスを提供します。上記の法律に基づき、厚生労働省と国土交通省が共同で管轄しています。

### ■対象者

高齢者（単身世帯・夫婦世帯）

### ■サービスの内容

状況把握（安否確認・見守り）

生活相談

生活支援（家事の代行など）ほか

※サービス付き高齢者向け住宅では、少なくとも安否確認と生活相談のサービスを提供することが規定されています。また、介護が必要となった場合には、介護保険制度下の特定施設入居者生活介護や訪問介護等の形態で必要なサービスを提供します。

（独）福祉医療機構「WAM NET」より引用

市町村	名称	TEL	FAX	住所	法人等
今帰仁村	◎ さくらの里	56-5705	56-1600	今帰仁村今泊344-1	(医)光風会
今帰仁村	◎ グリーンハウス 天底	56-3889	43-6878	今帰仁村天底335	(株)山宗
名護市	◎ ケアリゾートうむさの森	53-3553	53-3552	名護市宇茂佐の森1-4-2	(株)百歳代



## ■ 養護老人ホーム

### 自宅での生活が困難な高齢者がサポートを受け生活する施設

65歳以上で、身体・精神または環境上の理由や経済的な理由により自宅での生活が困難になった方を入所させ、食事サービス、機能訓練、その他日常生活上必要な便宜を提供することにより養護を行う施設です。

身の回りのことは自分でできる方が対象であり、自立した生活が継続できるよう、構造や設備の面で工夫されています。

### ■ 対象者

65歳以上の低所得の方で、常時の介護は必要ではないが身体または精神の機能の低下が認められ、さらに、家族等による援助を受けることができず自宅での生活が困難な方。

### ■ 手続き

入所を希望する場合は市区町村へ申請します。

入所の可否については市区町村が調査を行い決定します。

※介護が必要になった入所者に対しては、介護保険制度下の特定施設入居者生活介護等の形態でサービスを提供します。

(独)福祉医療機構「WAM NET」より引用

市町村	名称	TEL	FAX	住所	法人等
名護市	名護厚生園	52-3283	51-0654	名護市宮里5-4-29	(福)沖縄県社会福祉事業団

## ■ 高齢者生活福祉センター・生活支援ハウス

指定通所介護事業所等に居宅部門を併せて整備した、介護支援機能、居宅機能及び交流機能を総合的に提供することを目的とする小規模多機能施設です。

※施設の詳細情報は、施設のホームページでご確認ください。

(独)福祉医療機構「WAM NET」より引用

市町村	名称	TEL	FAX	住所	法人等
国頭村	楚洲あさひの丘 生活支援ハウス	41-8888	41-8300	国頭村楚洲517	(株)グリーンウェル国頭
伊平屋村	伊平屋村高齢者生活福祉センター とらず園	46-2447	46-2340	伊平屋村我喜屋300	伊平屋村/(福)伊平屋村社協

名称に「◎」がついている場合は、『医療・介護おたすけマップ』に詳細情報が掲載されています。  
詳しくはこちら→『医療・介護おたすけマップ』 <https://okinawa-homehealthcare.com/>

2025年4月更新







## やんばる医療・ 介護資源リスト について

- ◇リストに掲載されている関係機関一覧は、沖縄県、九州厚生局に届出されている情報に基づき作成しています。
- ◇掲載されている関係機関一覧は、毎年度改訂を行い、やんばる在宅医療・介護連携支援センターのホームページを通じて周知を行います。

リストに関するお問い合わせは、  
やんばる在宅医療・介護連携支援センターへお願いいたします

やんばる在宅医療・介護連携支援センター

TEL / FAX : **0980-43-6770**

MAIL : [info@yzaitakushien.com](mailto:info@yzaitakushien.com)

